



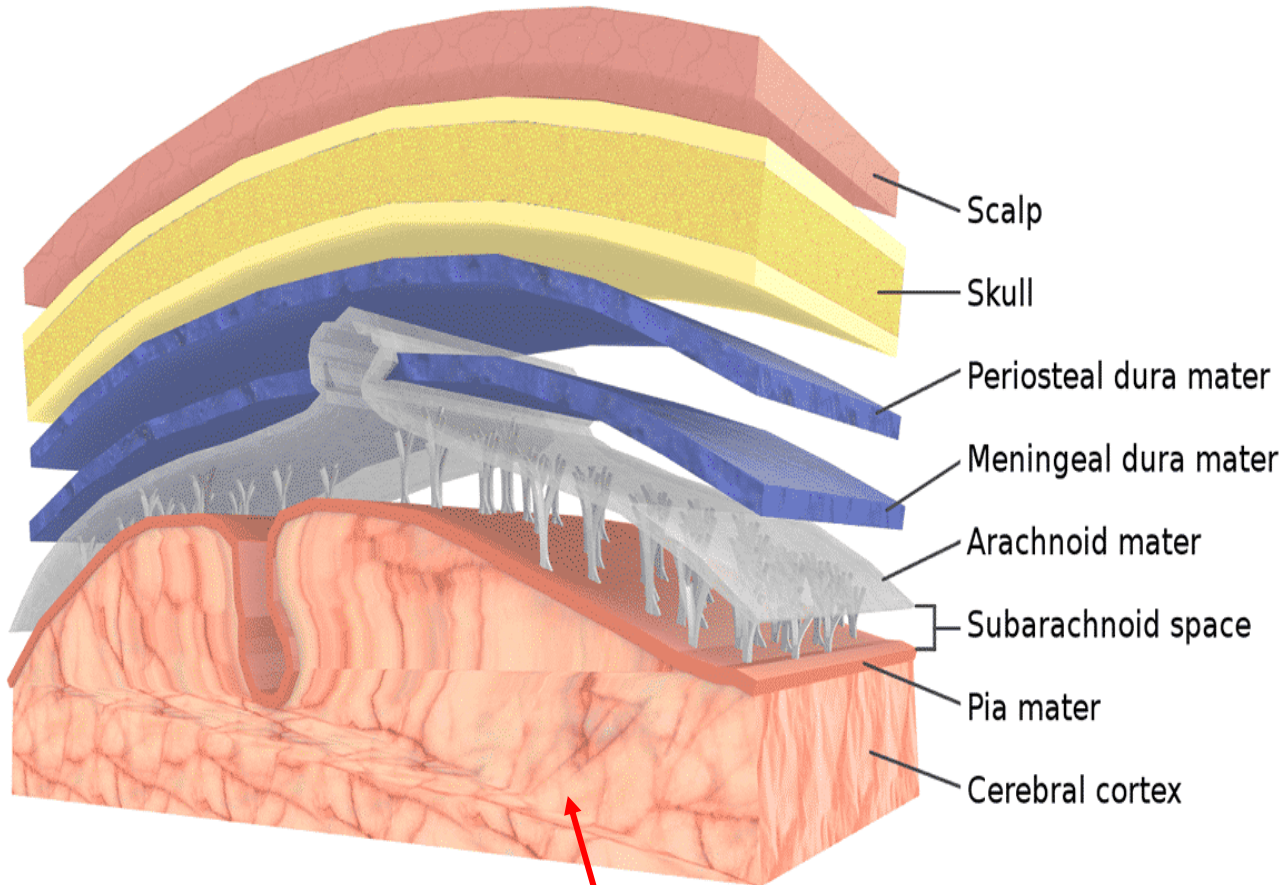
Bacterial meningitis



รศ.นพ. ทวีวงศ์ ตันตราชีวรร
ภาควิชากุมารเวชศาสตร์
คณะแพทยศาสตร์วชิรพยาบาล



Meninges



Subdural empyema: Collection of pus between the dura mater and arachnoid mater

Meningitis: Inflammation of the meninges (arachnoid mater, subarachnoid space and pia mater)

Brain abscess: An intraparenchymal suppurative collection of pus in the brain.



Case I: A 3-month-old infant with fever & seizure

- ไข้ 1 วัน ชัก 4 ชม.
- PE: T 38.7 °C, RR 40 /min, HR 156/min, BP 79/48 mmHg
 - : Drowsiness
 - : AF 2x3 cm, bulging
 - : Pupils 2 mm, RTLBE
 - : Kernig's & Brudzinski signs: negative

หลัง admit มีไข้สูง ชักด้านขวาและ status epilepticus



What is your **initial** investigation?

- A. LP
- B. CT brain
- C. MRI brain
- D. EEG



Lumbar puncture

Contra-indications	CT brain before LP
Focal neurological deficits	Focal neurological deficits
Increased intracranial pressure	Increased intracranial pressure
Cardiovascular instability	Alteration of consciousness
Status epilepticus (no response to anticonvulsants)	Recurrent focal seizures
Bleeding tendency	
Infected LP skin site	

Start empirical ATBs after H/C