

โรคระบาดที่ควรให้ความสำคัญ สำหรับประเทศไทย ๒๐๑๓

นายแพทย์ คำนวณ อิงชูศักดิ์

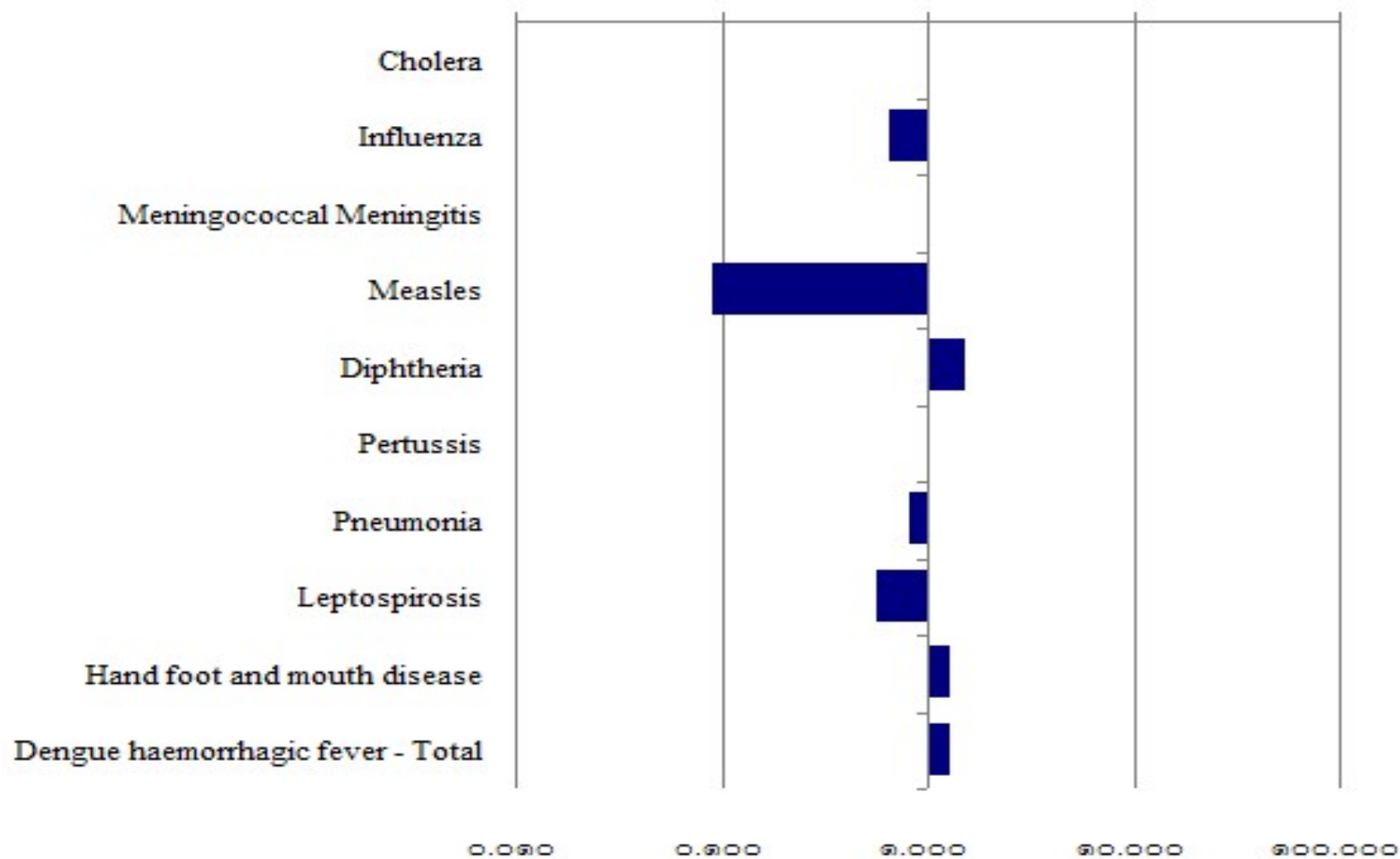
นายแพทย์โรม บัวทอง

สำนักโรคระบาดวิทยา กรมควบคุมโรค

ยุง — คน — สัตว์

- Dengue
- Severe Entero Virus Diseases
- Diphtheria
- ไข้หวัดนก H7N9
- Novel Corona Virus (nCoV)

แผนภูมิ ๑ จำนวนผู้ป่วย ๔ สัปดาห์ปัจจุบันเปรียบเทียบกับจำนวนผู้ป่วยเฉลี่ย ๔ สัปดาห์ ๑๕ ช่วง
 ของข้อมูล ๕ ปีย้อนหลัง (ข้อมูลถึงสัปดาห์ที่ ๑๘ วันที่ ๒๘ เมษายน ๒๕๕๖ - ๔ พฤษภาคม ๒๕๕๖)
 ประจำวันที่ ๔ พฤษภาคม ๒๕๕๖

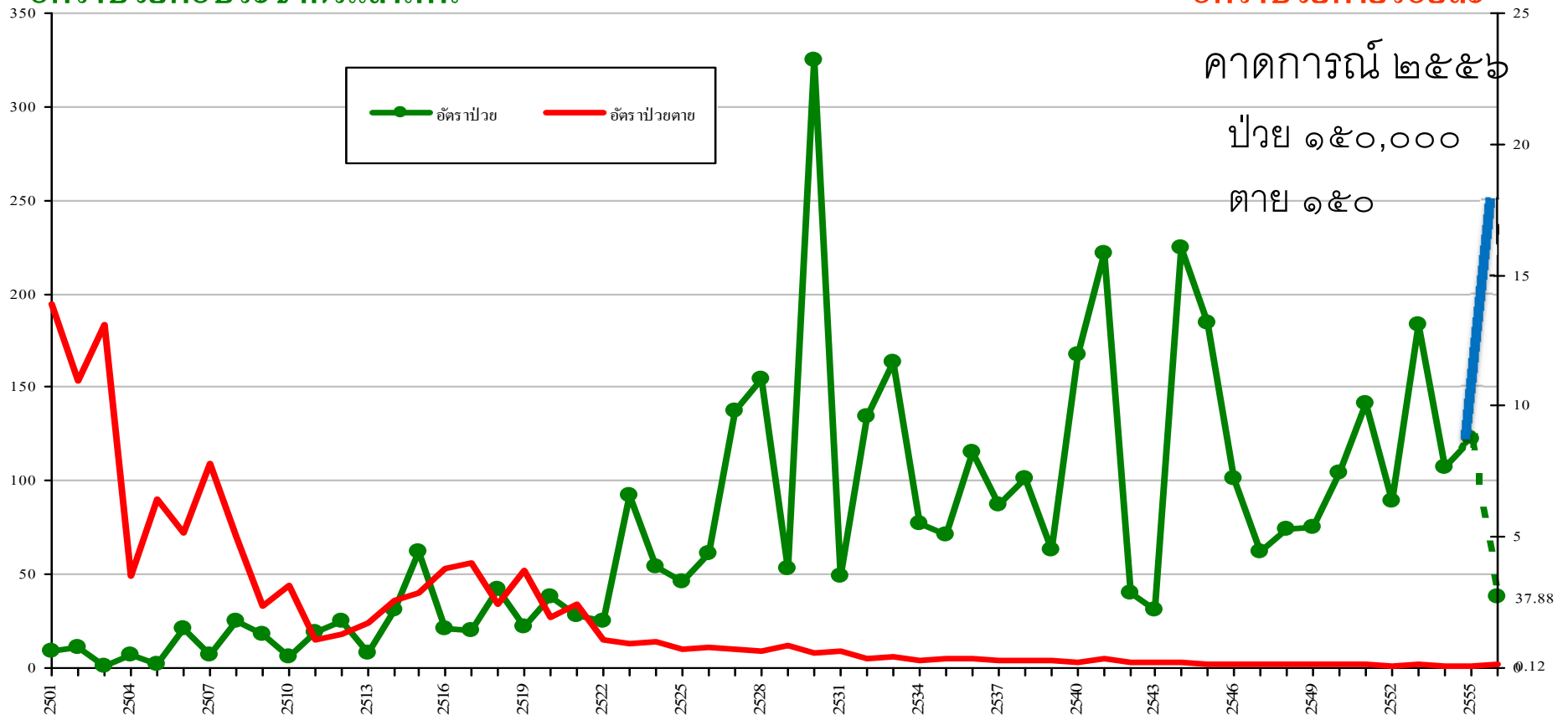


อัตราป่วยและอัตราป่วยตายโรคไข้เลือดออก

พ.ศ.2501-2556

อัตราป่วยต่อประชากรแสนคน

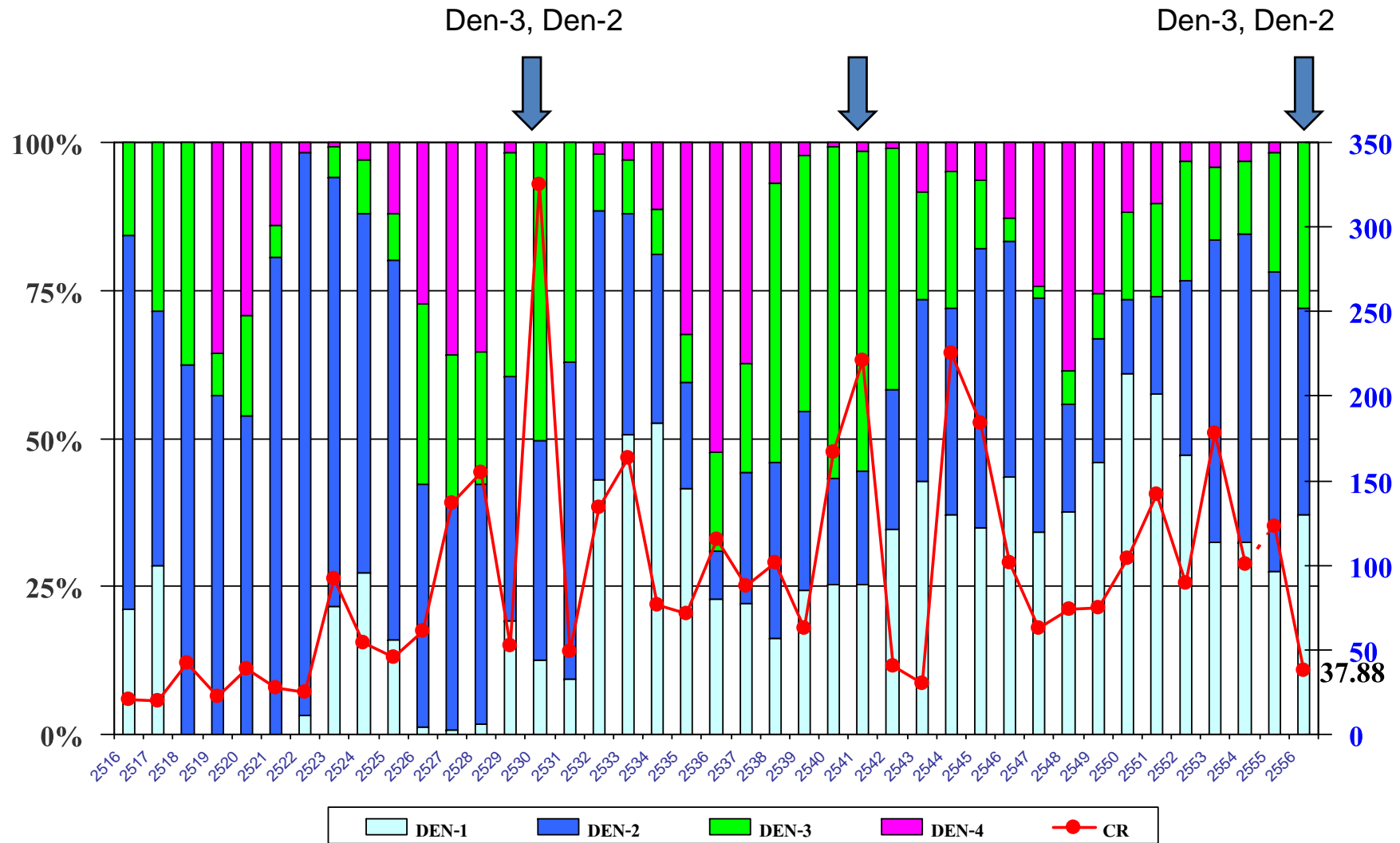
อัตราป่วยตายน้อยลง



แหล่งข้อมูล : รายงาน 506 สำนักวิชา ภาควิทยา กรมควบคุมโรค
ณ วันที่ 24 เมษายน 2556

พ.ศ.

อัตราป่วยเปรียบเทียบกับ Dengue Serotype ปี 2516-2556



แหล่งข้อมูล : 1. Serotype กรมวิทยาศาสตร์การแพทย์ (ข้อมูล ณ วันที่ 29 มีนาคม 2556)
 2. ข้อมูลรายงาน 506 สำนักระบาดวิทยา กรมควบคุมโรค ณ วันที่ 24 เมษายน 2556