

RE-EMERGING ENTERIC FEVER

รศ. พญ. กมลวิช เล่าประสพวัฒนา

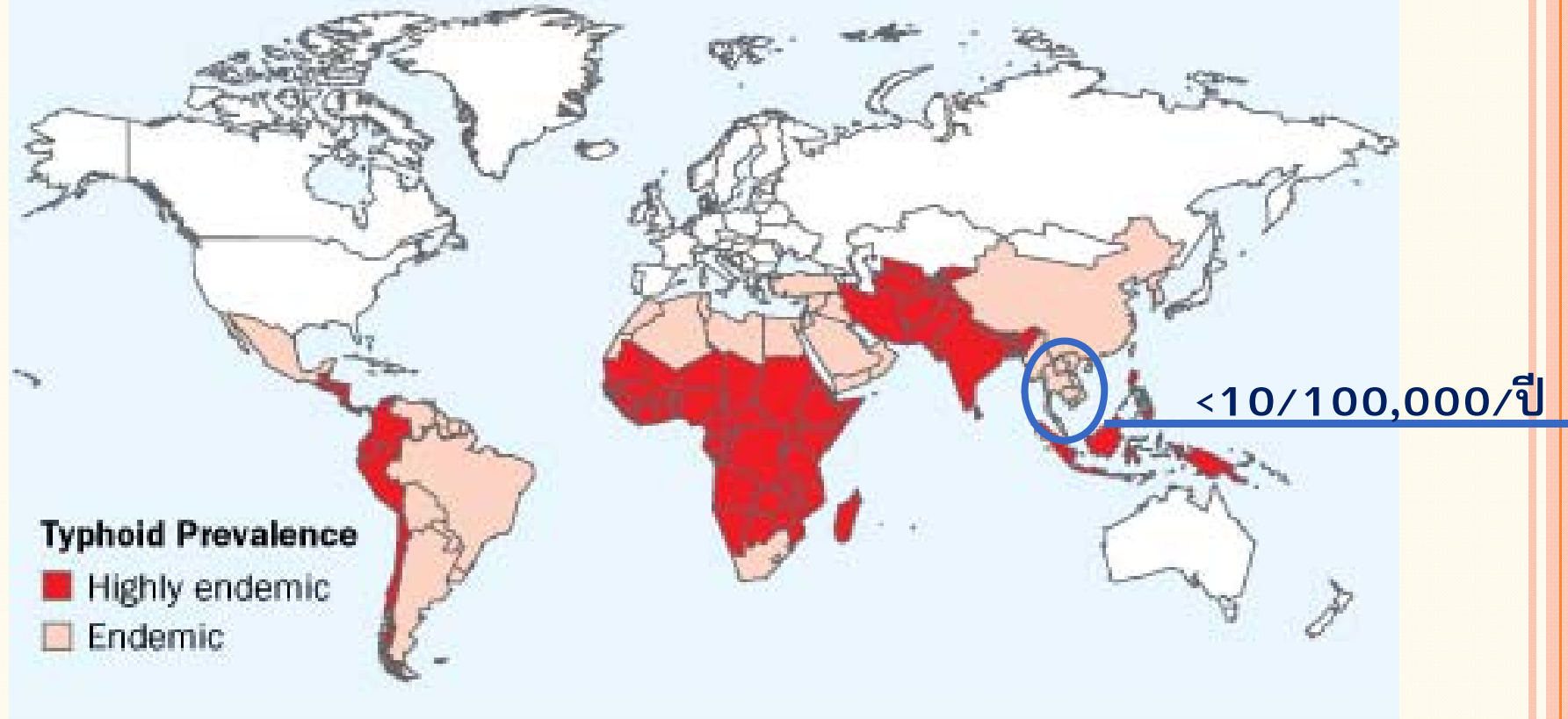
ภาควิชากุมารเวชศาสตร์

คณะแพทยศาสตร์

มหาวิทยาลัยสงขลานครินทร์



ระบาดวิทยา



WHO ค.ศ. 2000: ผู้ป่วยประมาณ 27 ล้านคน

(*S. Typhi* 22 ล้านคน *S. Paratyphi* 5 ล้านคน) เสียชีวิต 2 แสนคน (1%)



ระบาดวิทยา: จังหวัดสงขลา 2552-2554

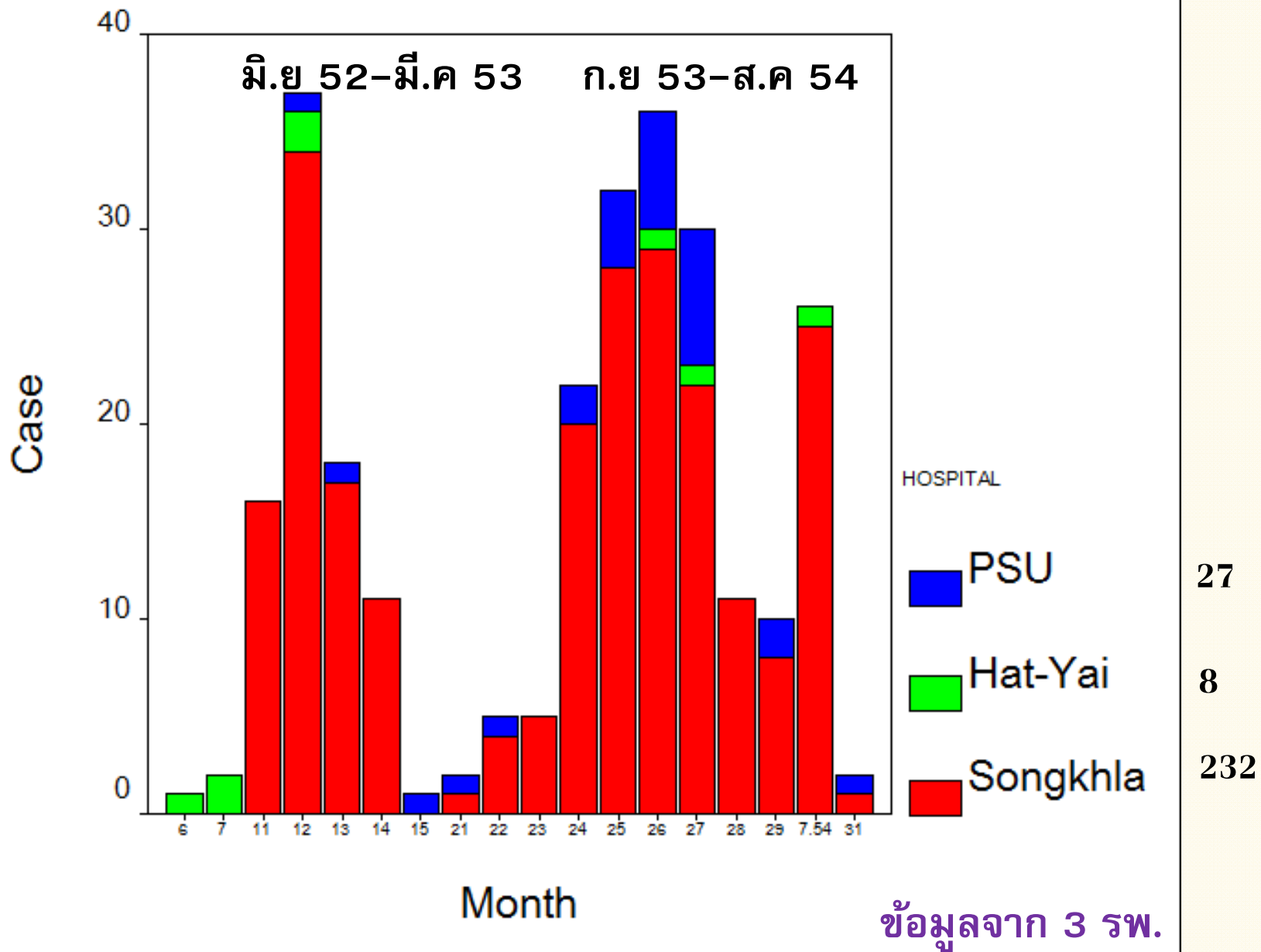


อุบัติการณ์ 12 ต่อแสนประชากรในจังหวัดสงขลา
เด็กนักเรียนในเขตเทศบาล สงขลา 90%



กรมควบคุมโรค กลุ่มงานระบาดวิทยาโรคติดต่อ สำนักระบาดวิทยา. สถานการณ์โรคไข้เอนเทอริค และไข้ไทฟอยด์.

ระบาดวิทยา CONFIRMED 267 CASES: จังหวัดสงขลา



S. Typhi & S. Paratyphi (A,B,C)

- Intracellular gram-negative bacilli
- Family *Enterobacteriaceae*
- Serotypes: somatic (O) \neq flagellar (H) antigen
- Vi-antigen: S. Typhi & S. Paratyphi (C)
- Reservoir: human



O-antigen
(surface lipopolysaccharide)

Vi-antigen
(polysaccharide capsule)

H-antigen (flagella)



BSI-1139196 - (c) - VEM