



# **ID QUIZ III: TB**

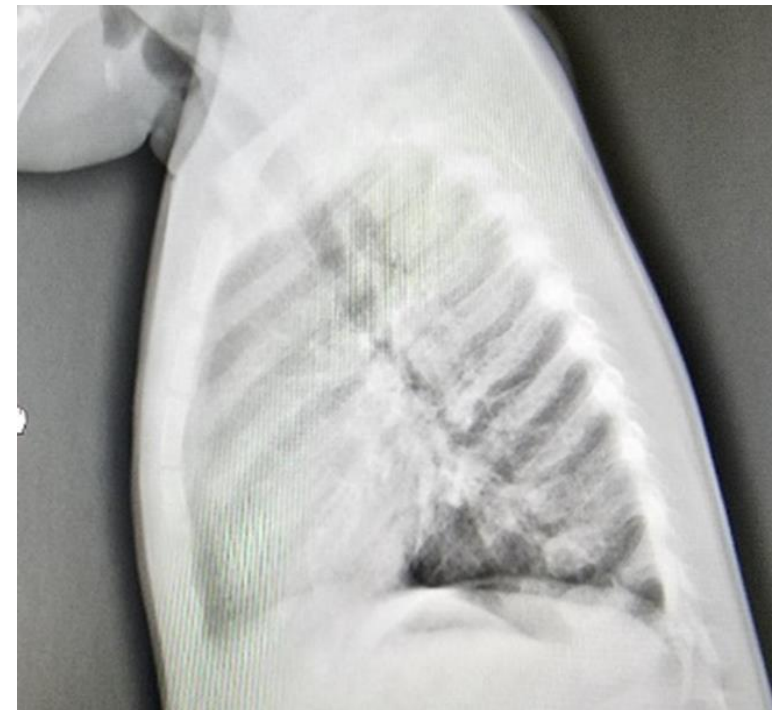
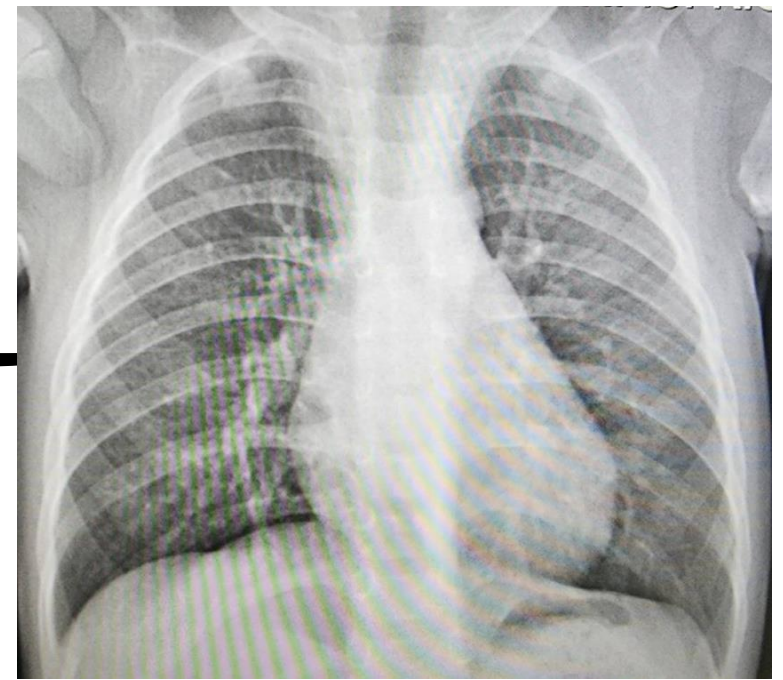


Prof. Kulkanya Chokephaibulkit

Asst. Prof. Detchvijitr Suwanpakdee

# Case 1 เด็กชายอายุ 1 ปี สัมผัสมารดาป่วยเป็นวัณโรคปอด

- มารดา sputum AFB 2+ รักษาด้วย HRZE 2 สัปดาห์แต่ยังสัมผัสใกล้ชิด
- ช่วง 3 เดือนที่ผ่านมา ผู้ป่วยน้ำหนักไม่ขึ้น
- ภาพเอ็กซเรย์ปอดที่ทำ 2 ครั้ง ห่างกัน 1 เดือน มีลักษณะคล้ายเดิม
- **PE:** BT 37.2° C, PR 98/min, RR 22/min, BP 99/64  
BW 8 kg (P3-10), Length 73 cm (P10-25)  
Chest: No tachypnea, no crepitation, no subcostal retraction  
Abdomen: No hepatosplenomegaly



## คำถาม 1.1

จงเลือกการส่งตรวจทางห้องปฏิบัติการที่ดีที่สุดเพื่อวินิจฉัยโรค

---

- A. Sputum AFB
- B. Stool for GeneXpert MTB/RIF
- C. NP wash for GeneXpert MTB/RIF
- D. Gastric wash for GeneXpert MTB/RIF

## คำถาม 1.1

จงเลือกการส่งตรวจทางห้องปฏิบัติการที่ดีที่สุดเพื่อวินิจฉัยโรค

---

- A. Sputum AFB
- B. Stool for GeneXpert MTB/RIF
- C. NP wash for GeneXpert MTB/RIF
- D. Gastric wash for GeneXpert MTB/RIF

# ถ้าไม่สะดวกทำ gastric aspirate จะรักษา TB ได้ไหม?

- อาการไม่ชัดเจน CXR กำกวม
- ถ้า Gastric aspirate เป็นลบ  
จะเปลี่ยนการตัดสินใจไหม

TST, IGRA  
จะช่วยไหม?

หรือรักษาแบบ  
LTBI (TPT) ไป  
ก่อน